

## Wohnen ab 60 - Ihr Bodenbelag ist schon da.



### IHR ANSPRECHPARTNER

**Marcel Abelt**

Lessingstr. 65  
45657 Recklinghausen  
Telefon: 02361 200-27303

**VIVAWEST Wohnen GmbH**

Nordsternplatz 1  
45889 Gelsenkirchen  
[www.vivawest.de](http://www.vivawest.de)

### AUSSTATTUNG

- Aufzug
- Dusche
- Balkon / Terrasse
- Keller
- Einbauküche
- rollstuhl-geeignet

### ENERGIEAUSWEIS

- Energieausweistyp: Verbrauchsausweis
- Energieeffizienzklasse: C
- Heizungsart: Fernwärme
- wesentlicher Energieträger: Fernwärme

### IHR OBJEKT

Ziegeleistraße 2  
45772 Marl

|                |                   |
|----------------|-------------------|
| Zimmer         | 2                 |
| Wohnfläche ca. | 52 m <sup>2</sup> |
| Geschoss       | 1 von 3           |
| Bezugsfrei ab  | 31.05.2024        |

|                  |          |
|------------------|----------|
| Kaltmiete        | 520,00 € |
| + Nebenkosten    | 135,00 € |
| inkl. Heizkosten | 146,00 € |
| Gesamtmiete      | 801,00 € |
| Kaution          | 1.560 €  |

|            |           |
|------------|-----------|
| Expose-Nr. | 10172-9-M |
|------------|-----------|



## OBJEKTBE SCHREIBUNG

Die Ziegeleistraße 2 ist stadtnah gelegen und ist eine barrierefreie und seniorengerechte Wohnung.

Zur Zeit befindet sich die Wohnung noch in der Kündigung, sodass nur einzelnen Interessenten die Wohnung gezeigt werden kann.

Wie der Titel bereits sagt, ist dies eine Seniorenwohnung, die nur Interessenten ab 60 angeboten werden kann.

Nach dem Absenden des Kontaktformulars nehmen wir per E-Mail Kontakt mit Ihnen auf. Wir bitten Sie, Ihre Daten über den in der E-Mail enthaltenen Link zu vervollständigen und zu bestätigen.

Kontaktieren Sie uns auch über den Messenger auf Ihrem Smartphone. Schreiben Sie uns die Objekt-ID „10172-9-M“ in WhatsApp an 0209 380-11000, in Telegram an VivawestWohnen, in Threema an \*VWCHAT oder in Signal an 0151 72777077. Alternativ können Sie Ihre Wohnungsanfrage auch an unseren Chatbot VIBO auf unserer Homepage richten.

## LAGE

- Einkaufsmöglichkeiten, Ärzte, Apotheken und sonstige Dinge des täglichen Bedarfs fußläufig erreichbar

## WOHNUNGS AUSSTATTUNG

- Aufzug
- Parkettboden und Fliesenboden
- Decke und Wände Raufaser weiß
- Einbauküche vorhanden
- Dusche
- Balkon

## SONSTIGES

Neben attraktivem Wohnraum bieten wir Ihnen folgende Serviceleistungen:

- Persönliche Ansprechpartner in Ihrem Kundencenter vor Ort
- Reparaturservice: einfache und unkomplizierte Meldung von kleineren Schäden mit direkter Terminvereinbarung
- Schnee- und Glatteisbeseitigung
- Pflege der Außenanlagen

Unsere optionalen Zusatzleistungen:

- Multimediaanschluss: Internet, Telefonie sowie eine Vielzahl in- und ausländische Fernsehsender bei unserem Partner Vodafone
- exklusiver und dauerhaft günstiger Spezialtarif VIVAWEST Ökostrom bei unserem Partner R(H)EINPOWER

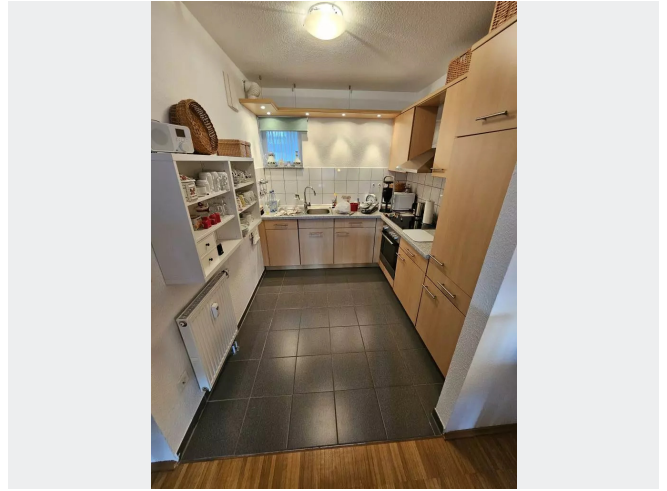
Wir verfügen über 120.000 Wohnungen in 100 Städten von der Singlewohnung bis zum geräumigen Zuhause für Familien mit unterschiedlichen Ansprüchen und in allen Lebensphasen. Sprechen Sie uns an, wir machen Ihnen ein individuelles Angebot.

Eine aufrichtige und faire Behandlung unserer Kunden und ein transparenter Vermietungsprozess sind uns wichtig. Unter [www.vivawest.de/vermietungsversprechen](http://www.vivawest.de/vermietungsversprechen) finden Sie unser VIVAWEST Vermietungsversprechen an Sie!

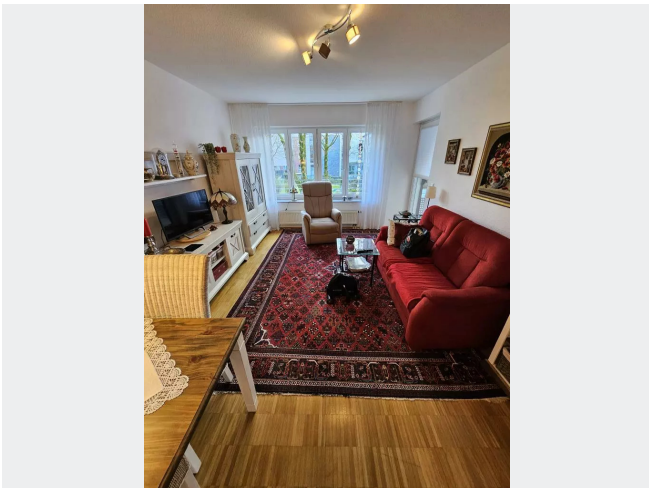
## BILDER



Ziegeleistr. 2



Küche

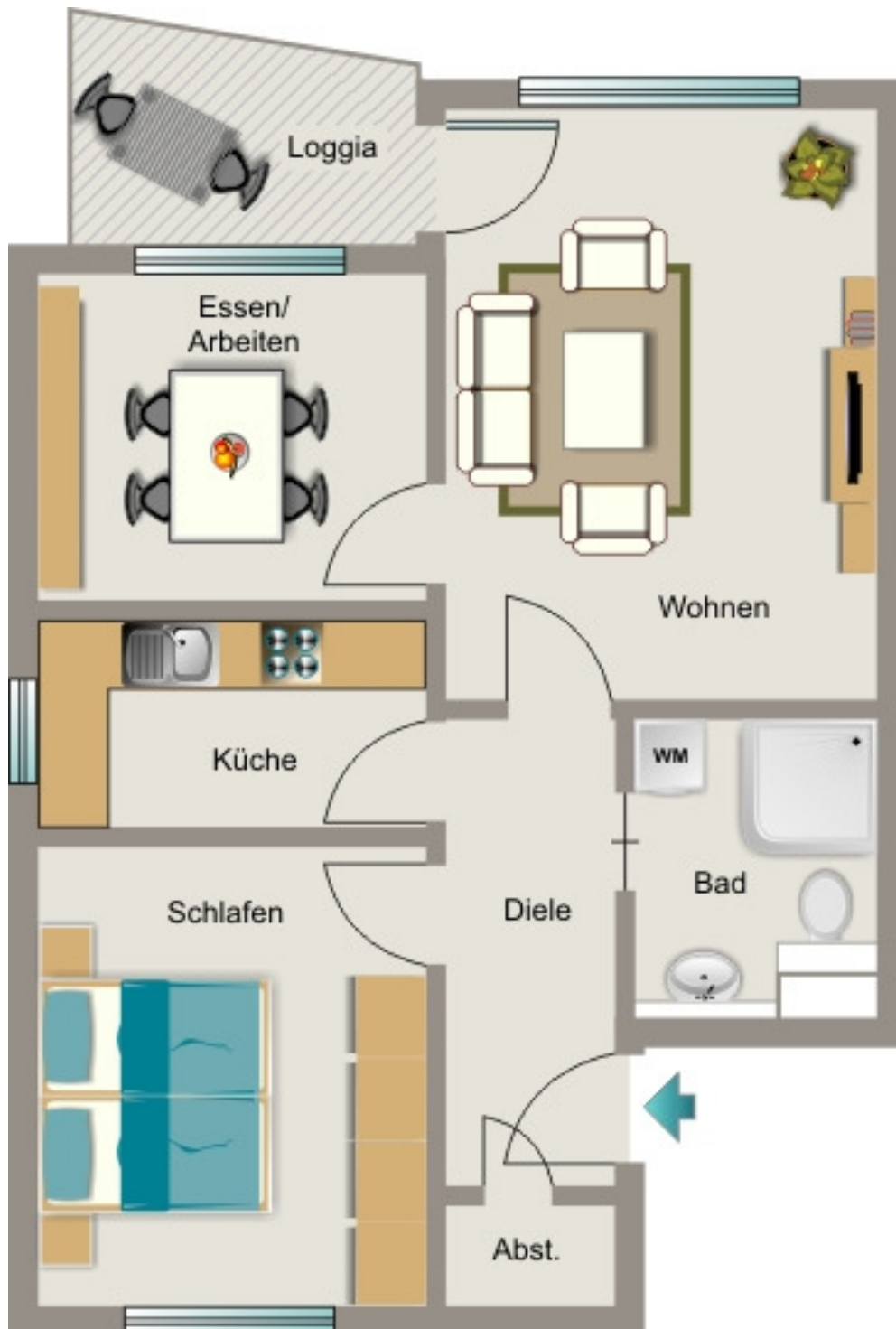


Wohnzimmer



Kontakt per Messenger!

# GRUNDRISS



## IN DER NÄHE

### Gesundheit und Soziales

|   |       |
|---|-------|
| Barbara Barteczko Fachärztin für Frauenheilkunde und Geburtshilfe | 61 m  |
| Joanna Barth  | 61 m  |
| Dr. Riedel  | 61 m  |
| Praxis Nieschwitz   | 180 m |
| Andrea Boermann   | 204 m |
| ... und 69 weitere  |       |

### Auto und Verkehr

|                                  |       |
|----------------------------------|-------|
| Sb-Boxen Die Wasch Box           | 391 m |
| Toyota Service                   | 435 m |
| TCB Automobile GmbH Filiale Marl | 457 m |
| Toyota Parts                     | 458 m |
| star Tankstelle                  | 624 m |
| ... und 4 weitere                |       |

### Freizeit, Kultur, Tourismus

|  |       |
|--|-------|
| Pizzeria Venezia Marl                  | 107 m |
| Wellness Day Entspannung Erholung Pur' | 109 m |
| Café-Restaurant Auguste Victoria       | 111 m |
| Café-Restaurant Auguste Victoria       | 111 m |
| Dionysos-Grill                         | 134 m |
| ... und 49 weitere                     |       |

### Einkaufen

|                          |       |
|--------------------------|-------|
| Vera Bäckerei            | 118 m |
| Bäckerei Imping          | 240 m |
| Thomas Philipps Marl     | 266 m |
| Heinrich Fischer         | 285 m |
| Helal Feinkost Marl Hüls | 293 m |
| ... und 17 weitere       |       |

### Sonstiges

|  |       |
|--|-------|
| Volksbank Marl-Recklinghausen eG Beratungszentrum Marl | 165 m |
| Sparkasse Vest Recklinghausen - ATM                    | 226 m |
| Böhlmann am Marktplatz                                 | 238 m |
| German post office                                     | 244 m |
| Deutsche Post Filiale 765                              | 252 m |
| ... und 2 weitere                                      |       |

### Bildung

|                                     |       |
|-------------------------------------|-------|
| Kinderladen Pustebume e.V.          | 190 m |
| Marler Tennis Akademie OHG          | 293 m |
| Kindergarten Paulinchen             | 396 m |
| Katholischer Kindergarten Herz-Jesu | 475 m |
| Kita Bunte Welt                     | 518 m |
| ... und 10 weitere                  |       |