

## Die passende Wohnung von VIVAWEST mit Wohnberechtigungsschein.



### IHR ANSPRECHPARTNER

**Susanne Eichfeld**

Friedenstr. 17

44532 Lünen

Telefon: 02306 2404-26843

**VIVAWEST Wohnen GmbH**

Nordsternplatz 1

45889 Gelsenkirchen

[www.vivawest.de](http://www.vivawest.de)

### AUSSTATTUNG

- Badewanne
- Balkon / Terrasse
- Keller

### IHR OBJEKT

Otto-Wels-Straße 4

59192 Bergkamen

Zimmer 3

Wohnfläche ca. 82 m<sup>2</sup>

Geschoss 2 von 3

Bezugsfrei ab ab sofort

Kaltmiete 417,41 €

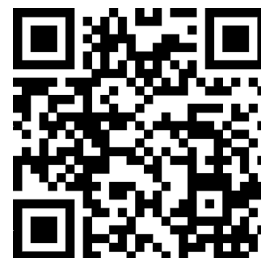
+ Nebenkosten 184,00 €

inkl. Heizkosten 104,00 €

Gesamtmiete 705,41 €

Kaution 1.252 €

Expose-Nr. 1185-21-M



### ENERGIEAUSWEIS

- Energieausweistyp: Verbrauchsausweis
- Energieeffizienzklasse: E
- Heizungsart: Zentralheizung
- wesentlicher Energieträger: Gas

## OBJEKTBE SCHREIBUNG

Die helle Wohnung im Dachgeschoss mit Balkon befindet sich in einer ruhigen Lage in Bergkamen Rünthe.

Voraussetzung für die Anmietung ist der Bezug eines Wohnberechtigungsscheines (öffentliche Förderung).

Nach dem Absenden des Kontaktformulars nehmen wir per E-Mail Kontakt mit Ihnen auf. Wir bitten Sie, Ihre Daten über den in der E-Mail enthaltenen Link zu vervollständigen und zu bestätigen.

Kontaktieren Sie uns auch über den Messenger auf Ihrem Smartphone. Schreiben Sie uns die Objekt-ID „1185-21-M“ in WhatsApp an 0209 380-11000, in Telegram an VivawestWohnen, in Threema an \*VWCHAT oder in Signal an 0151 72777077. Alternativ können Sie Ihre Wohnungsanfrage auch an unseren Chatbot VIBO auf unserer Homepage richten.

## LAGE

Einrichtungen des täglichen Bedarfs sind gut zu erreichen:

- Einkaufsmöglichkeiten
- Ärzte (in ca. 10 Minuten mit dem ÖPNV zu erreichen)
- In und durch Bergkamen verkehren drei Regiobus- Linien der VKU

Am Datteln-Hamm-Kanal liegt das Westfälische Sportbootzentrum mit der Marina Rünthe, einem der modernsten und größten Freizeithäfen Nordrhein- Westfalens mit etwa 250 Liegeplätzen und kompletter Bootsinfrastruktur. Im Hafen gibt es ein Hotel sowie mehrere Restaurants, Bistros, Biergärten und Fitnessangebote.

Der Bereich Bergkamen-Rünthe verfügt über eine hervorragende Anbindung an das Verkehrsnetz:

- Sowohl die A1, wie auch die A2 sind in ca. 10 - 15 Minuten zu erreichen
- Der Regionalflughafen Dortmund ist in ca. 25 Minuten mit dem PKW zu erreichen
- Die nächstgelegenen Bahnhöfe Lünen und Kamen bieten eine Verbindungen zu den Intercity-Knotenpunkten Dortmund und Hamm Unna

## WOHNUNGS AUSSTATTUNG

Diese helle und gemütliche Wohnung ist folgendermaßen ausgestattet:

- ein Badezimmer mit Wanne und Fenster
- ein Gäste-WC
- ein helles und großes Wohnzimmer
- Fliesenspiegel für eine Küchenzeile
- ein großzügiges Schlafzimmer
- ein Kinder bzw. Arbeits- oder Gästezimmer
- ein Balkon

## SONSTIGES

Neben attraktivem Wohnraum bieten wir Ihnen folgende Serviceleistungen:

- Persönliche Ansprechpartner in Ihrem Kundencenter vor Ort
- Reparaturservice: einfache und unkomplizierte Meldung von kleineren Schäden mit direkter Terminvereinbarung
- Schnee- und Glatteisbeseitigung
- Pflege der Außenanlagen

Unsere optionalen Zusatzleistungen:

- Multimediaanschluss: Internet, Telefonie sowie eine Vielzahl in- und ausländische Fernsehsender bei unserem Partner Vodafone
- exklusiver und dauerhaft günstiger Spezialtarif VIVAWEST Ökostrom bei unserem Partner R(H)EINPOWER

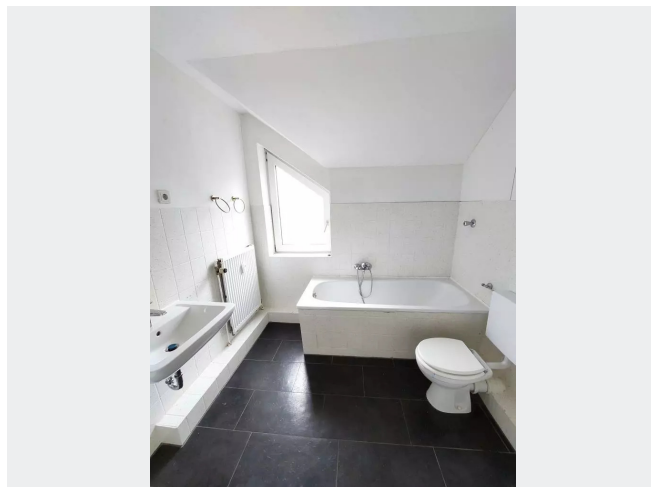
Wir verfügen über 120.000 Wohnungen in 100 Städten von der Singlewohnung bis zum geräumigen Zuhause für Familien mit unterschiedlichen Ansprüchen und in allen Lebensphasen. Sprechen Sie uns an, wir machen Ihnen ein individuelles Angebot.

Eine aufrichtige und faire Behandlung unserer Kunden und ein transparenter Vermietungsprozess sind uns wichtig. Unter [www.vivawest.de/vermietungsversprechen](http://www.vivawest.de/vermietungsversprechen) finden Sie unser VIVAWEST Vermietungsversprechen an Sie!

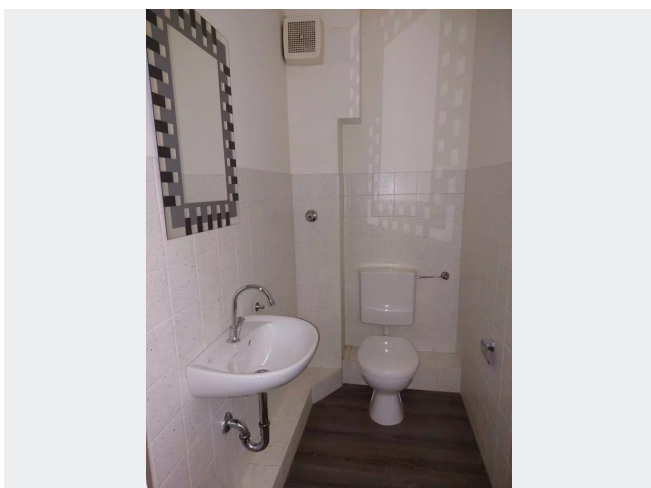
## BILDER



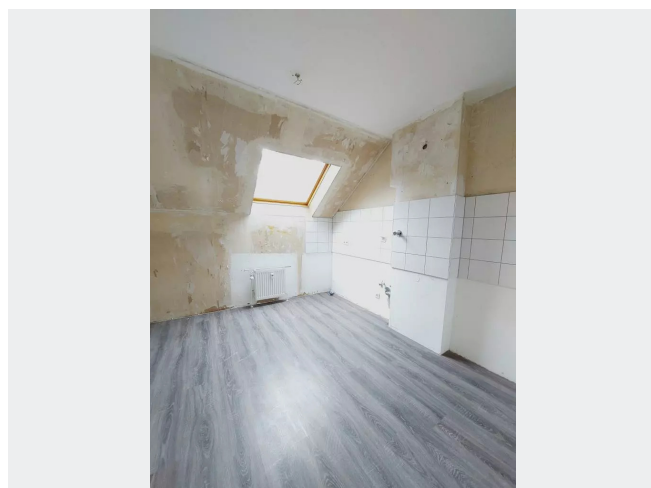
Aussenansicht



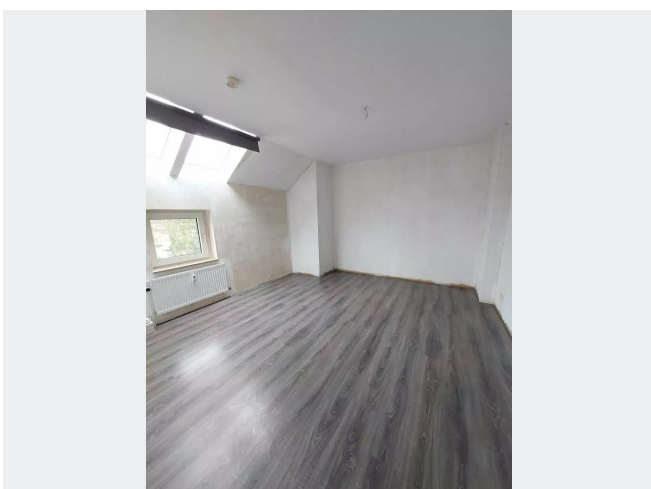
Bad



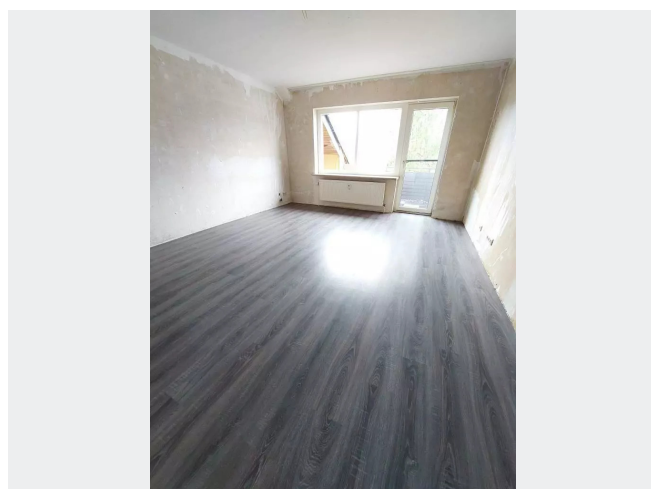
Gäste WC



Küche

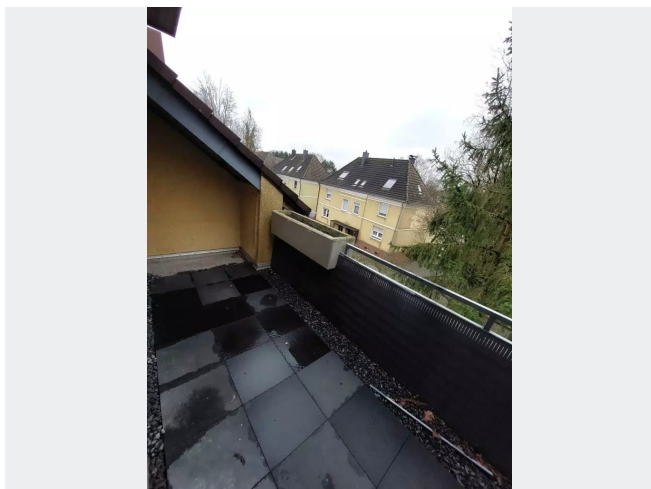


Schlafzimmer



Wohnzimmer

## BILDER



Balkon



Kontakt per Messenger!

# GRUNDRISS



## IN DER NÄHE

### Bildung

AWO Kindertageseinrichtung Traumland	113 m
Yachtschule Rünthe Treffpunkt Fahrstunden	116 m
Anlegestelle der Sportboot Fahrschulen	143 m
Opel STC Bergkamen	431 m
SuS Rünthe	655 m
... und 2 weitere	

### Sonstiges

Volksbank Kamen-Werne eG Servicestelle Rünthe	988 m
---	-------

### Freizeit, Kultur, Tourismus

Gästehaus und Zeltplatz Marina-Nord	116 m
Hafenstadion	168 m
Sam's Döner	250 m
Liquid Liberty	289 m
Hafencafe	317 m
... und 18 weitere	

### Einkaufen

Lidl	288 m
------	-------

### Auto und Verkehr

Hafentankstelle für Sportboote	358 m
Kfz Werkstatt Rudolf Funke	420 m
Glanz Fahrzeugaufbereitung / KFZ-Lackiererei	460 m
Glanz Fahrzeugaufbereitung / KFZ-Lackiererei	460 m

### Gesundheit und Soziales

Alte Apotheke	927 m
ÄRZTEHAUS RÜNTHE	961 m
ÄRZTEHAUS RÜNTHE	961 m