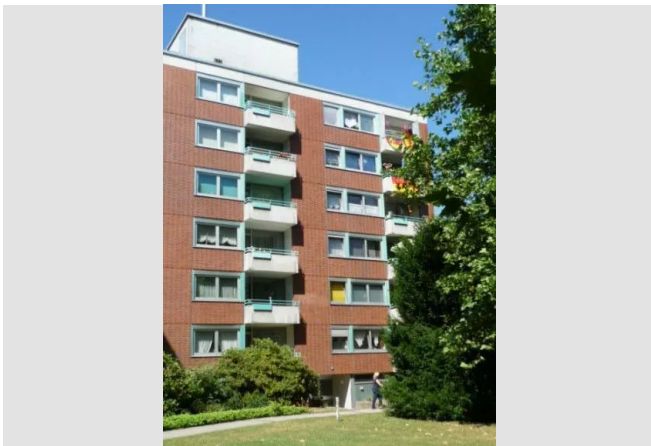


Wohnen, wo das Herz schlägt - in grüner Umgebung.



IHR ANSPRECHPARTNER

Mohini Steder

Im Defdahl 10a 10a
44141 Dortmund
Telefon: 0231 3969326022

VIVAWEST Wohnen GmbH

Nordsternplatz 1
45889 Gelsenkirchen
www.vivawest.de

AUSSTATTUNG

- Aufzug
- Badewanne
- Balkon / Terrasse
- Keller

IHR OBJEKT

Schöffenweg 13
44309 Dortmund

| | |
|------------------|-------------------|
| Zimmer | 2 |
| Wohnfläche ca. | 65 m ² |
| Geschoss | 3 von 6 |
| Bezugsfrei ab | ab sofort |
| Kaltmiete | 316,73 € |
| + Nebenkosten | 172,00 € |
| inkl. Heizkosten | 140,00 € |
| Gesamtmiete | 628,73 € |
| Kaution | 950 € |
| Expose-Nr. | 1279-30-M |



ENERGIEAUSWEIS

- Energieausweistyp: Verbrauchsausweis
- Energieeffizienzklasse: F
- Heizungsart: Fernwärme
- wesentlicher Energieträger: Fernwärme

OBJEKTBE SCHREIBUNG

- WOHNBERECHTIGUNGSSCHEIN ERFORDERLICH!
- Mehrfamilienhaus
- Zentralheizung Gas - Fußbodenheizung
- modernisierter Kinderspielplatz
- kostenlose Parkmöglichkeiten
- gewachsene Mieterstruktur
- Aufzug

Nach dem Absenden des Kontaktformulars nehmen wir per E-Mail Kontakt mit Ihnen auf. Wir bitten Sie, Ihre Daten über den in der E-Mail enthaltenen Link zu vervollständigen und zu bestätigen.

Kontaktieren Sie uns auch über den Messenger auf Ihrem Smartphone. Schreiben Sie uns die Objekt-ID „1279-30-M“ in WhatsApp an 0209 380-11000, in Telegram an VivawestWohnen, in Threema an *VWCHAT oder in Signal an 0151 72777077. Alternativ können Sie Ihre Wohnungsanfrage auch an unseren Chatbot VIBO auf unserer Homepage richten.

LAGE

- ruhige Lage
- Einkaufsmöglichkeiten sind fußläufig erreichbar
- Anbindung an den öffentlichen Nahverkehr
- hervorragende Verkehrsanbindung an die B236 und die B1

WOHNUNGS AUSSTATTUNG

- schöne Raumaufteilung
- separater Essbereich
- Abstellkammer
- großer Balkon
- WBS erforderlich

SONSTIGES

Neben attraktivem Wohnraum bieten wir Ihnen folgende Serviceleistungen:

- Persönliche Ansprechpartner in Ihrem Kundencenter vor Ort
- Reparaturservice: einfache und unkomplizierte Meldung von kleineren Schäden mit direkter Terminvereinbarung
- Schnee- und Glatteisbeseitigung
- Pflege der Außenanlagen

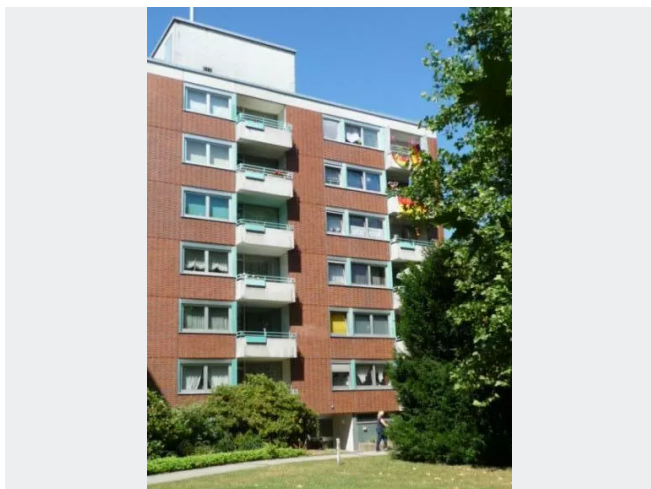
Unsere optionalen Zusatzleistungen:

- Multimediaanschluss: Internet, Telefonie sowie eine Vielzahl in- und ausländische Fernsehsender bei unserem Partner Vodafone
- exklusiver und dauerhaft günstiger Spezialtarif VIVAWEST Ökostrom bei unserem Partner R(H)EINPOWER

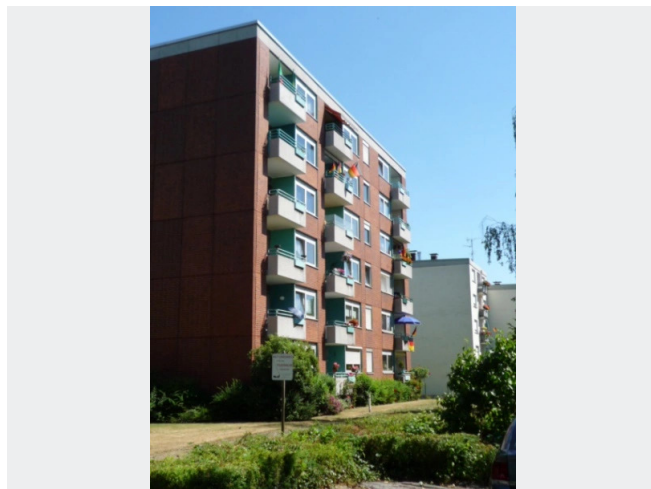
Wir verfügen über 120.000 Wohnungen in 100 Städten von der Singlewohnung bis zum geräumigen Zuhause für Familien mit unterschiedlichen Ansprüchen und in allen Lebensphasen. Sprechen Sie uns an, wir machen Ihnen ein individuelles Angebot.

Eine aufrichtige und faire Behandlung unserer Kunden und ein transparenter Vermietungsprozess sind uns wichtig. Unter www.vivawest.de/vermietungsversprechen finden Sie unser VIVAWEST Vermietungsversprechen an Sie!

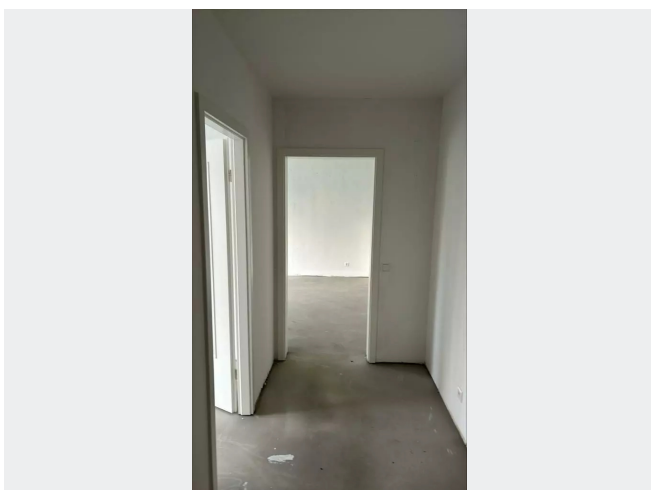
BILDER



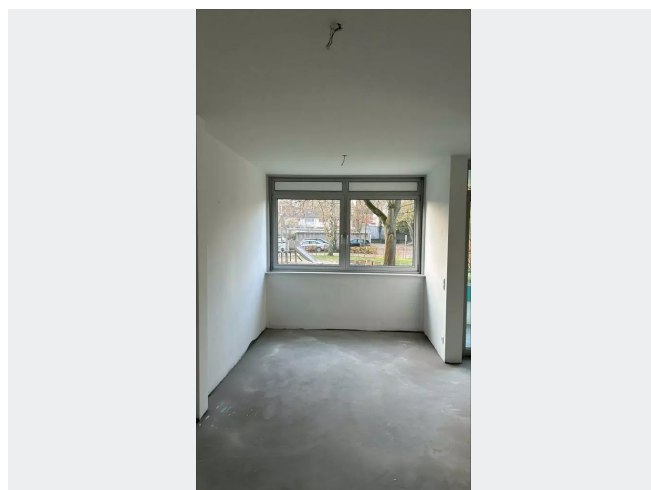
Hauseingang



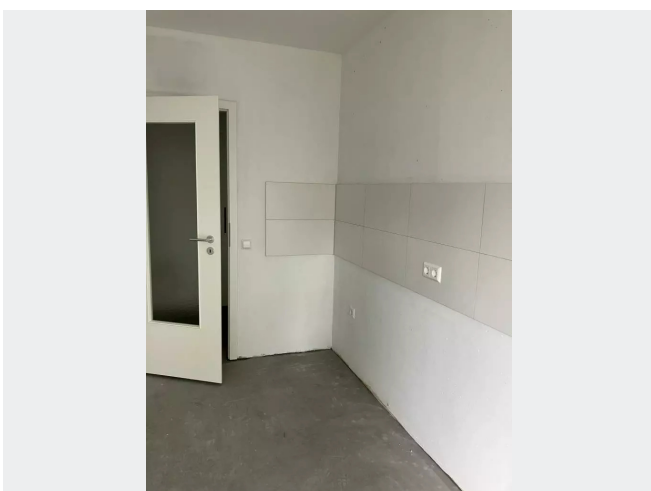
Balkone



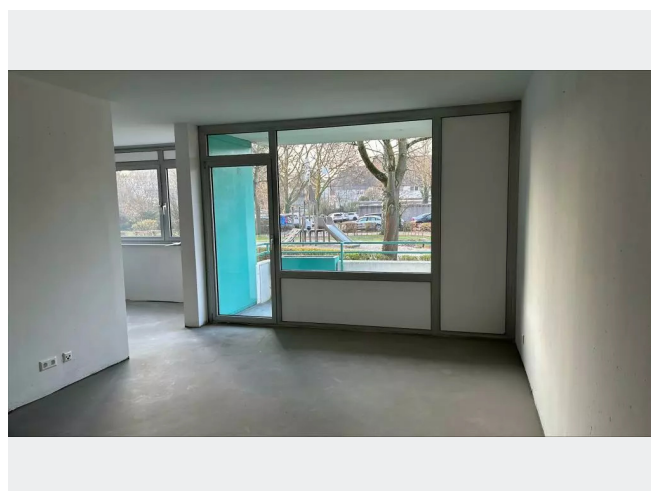
Diele Beispiel



Küche Beispiel



Küchenzeile Beispiel



Wohnzimmer Beispiel

BILDER



Bad Beispiel



Kontakt per Messenger!

GRUNDRISS



IN DER NÄHE

Freizeit, Kultur, Tourismus

| | |
|----------------------------------|-------|
| Ioannas Kosmetikwelt | 149 m |
| Farbe bei George | 177 m |
| Marmaris Döner Kebab Haus | 178 m |
| MUNDFEIN Pizzawerkstatt Dortmund | 178 m |
| Brackels Treff | 190 m |
| ... und 58 weitere | |

Einkaufen

| | |
|--------------------|-------|
| Mix Markt | 479 m |
| SuperBioMarkt | 542 m |
| SuperBioMarkt | 542 m |
| Istanbul Minimarkt | 561 m |
| Bäckerei Beckmann | 571 m |
| ... und 7 weitere | |

Auto und Verkehr

| | |
|-------------------------------|-------|
| R. Bergmann | 194 m |
| 2M CarStore GmbH | 221 m |
| Driver Center Reifen Trotzeck | 240 m |
| Knappschafts Krankenhaus | 272 m |
| Autohaus Cordes GmbH | 288 m |
| ... und 32 weitere | |

Gesundheit und Soziales

| | |
|--------------------------------------------|-------|
| Dr. med. Carmen Thoms | 253 m |
| Podologische Praxis Am Westheck | 254 m |
| Marten H. | 254 m |
| Stefan Bock | 301 m |
| Gemeinschaftspraxis Dr. Bock und Dr. Wille | 301 m |
| ... und 63 weitere | |

Sonstiges

| | |
|---------------------------------------|-------|
| PBS Ten Cate | 384 m |
| Deutsche Post Filiale 510 | 390 m |
| Postkasten | 408 m |
| Dortmunder Volksbank, Filiale Brackel | 473 m |
| UPS Access Point | 495 m |
| ... und 1 weitere | |

Bildung

| | |
|--------------------------------------------------------------|-------|
| Brandschutz Koch | 476 m |
| Kirchenkreis Nordost Scharnhorst-Schalom Scharnhorst-Schalom | 480 m |
| Grundschule Reichshof | 486 m |
| Grundschule Reichshof | 486 m |
| Kindergarten Sternschnuppe e.V. | 541 m |
| ... und 17 weitere | |