

Vier Wände zum Wohlfühlen.



IHR ANSPRECHPARTNER

Melanie Schien

Lessingstr. 65
45657 Recklinghausen
Telefon: 02361 200-27321

VIVAWEST Wohnen GmbH

Nordsternplatz 1
45889 Gelsenkirchen
www.vivawest.de

AUSSTATTUNG

- Aufzug
- Dusche
- Badewanne
- Balkon / Terrasse
- Garage / Stellplatz
- Keller
- Einbauküche

ENERGIEAUSWEIS

- Energieausweistyp: Bedarfsausweis
- Energieeffizienzklasse: B
- Heizungsart: Fernwärme
- wesentlicher Energieträger: Fernwärme
- Endenergiebedarf: kWh/(m²*a)

IHR OBJEKT

Goldenbergstraße 17
48163 Münster

Zimmer	4
Wohnfläche ca.	118 m ²
Geschoss	3 von 4
Bezugsfrei ab	ab sofort

Kaltmiete	1.518,60 €
+ Nebenkosten	303,00 €
inkl. Heizkosten	148,00 €
Gesamtmiete	1.969,60 €
Kaution	4.305 €

Expose-Nr.	1894-58-M
------------	-----------



OBJEKTBSCHREIBUNG

In Münster - Mecklenbeck sind moderne Neubauwohnungen entstanden.:

- 299 hochwertige und barrierearme Mietwohnungen verteilt auf 10 Häuser
- Klar strukturierte Grundrisse mit komfortabler Ausstattung
- 30% der Wohnungen öffentlich gefördert
- Sowohl Singles als auch Paare aller Altersgruppen sowie Familien sind angesprochen
- Tiefgaragen- und Außenstellplätze stehen zur Verfügung

.

Nach dem Absenden des Kontaktformulars nehmen wir per E-Mail Kontakt mit Ihnen auf. Wir bitten Sie, Ihre Daten über den in der E-Mail enthaltenen Link zu vervollständigen und zu bestätigen.

Kontaktieren Sie uns auch über den Messenger auf Ihrem Smartphone. Schreiben Sie uns die Objekt-ID „1894-58-M“ in WhatsApp an 0209 380-11000, in Telegram an VivawestWohnen, in Threema an *VWCHAT oder in Signal an 0151 72777077. Alternativ können Sie Ihre Wohnungsanfrage auch an unseren Chatbot VIBO auf unserer Homepage richten.

LAGE

- Siedlungsbereich Neuer Kamp wird eigenes kleines Quartier mit rund 299 Wohnungen
- schöner Park mit eigener Wasserfläche, Spielplatz und Erholungsmöglichkeiten kann von allen Anwohnern der umliegenden Viertel mitgenutzt werden, damit das neue Quartier sich auf natürliche Weise in die bestehende Nachbarschaft integriert
- neue Kindertageseinrichtung
- gute Betreuungsmöglichkeiten für die Kinder in erreichbarer Nähe, vom Kindergarten bis zur weiterführenden Schule
- komfortable Verkehrsanbindungen in alle Richtungen
- Möglichkeiten zur Freizeitgestaltung mit Münsters beliebtestem Ausflugsziel gleich vor der Haustür: Der Aasee liegt nur 10 Autominuten entfernt

Also, nach Feierabend schnell noch eine Runde joggen, im Sommer mit Freunden zum Grillen treffen oder im Winter vielleicht eine Runde Schlittschuhlaufen – alles ist ohne großen Aufwand möglich. Der perfekte Ort zum Wohlfühlen für alle, die sämtliche Vorteile von Stadt- und Landleben verbinden wollen.

WOHNUNGS AUSSTATTUNG

Moderne und Stilvolle Ausstattung der frei finanzierten Wohnungen mit:

- stufenlosem Zugang zu allen Wohnungen und Kellern durch einen Aufzug im Haus
- hochwertigem Echtholzparkettfußboden in allen Wohn- und Schlafräumen
- regulierbarer Fußbodenheizung in allen Räumen
- Raufaser tapeziert
- teilgefliesten Küchen und Bäder
- hochwertiger Sanitärausstattung mit ebenerdiger Dusche und/oder Badewanne
- große Spiegelflächen in den Bädern
- dreifach isolierverglaste Fenster
- elektrischen Rollläden an allen Fensterflächen in der gesamten Wohnung
- großzügigen Terrassen- oder Balkonflächen
- Videogegensprechanlage
- separatem Kellerbereich

SONSTIGES

Neben attraktivem Wohnraum bieten wir Ihnen folgende Serviceleistungen:

- Persönliche Ansprechpartner in Ihrem Kundencenter vor Ort
- Reparaturservice: einfache und unkomplizierte Meldung von kleineren Schäden mit direkter Terminvereinbarung
- Schnee- und Glatteisbeseitigung
- Pflege der Außenanlagen

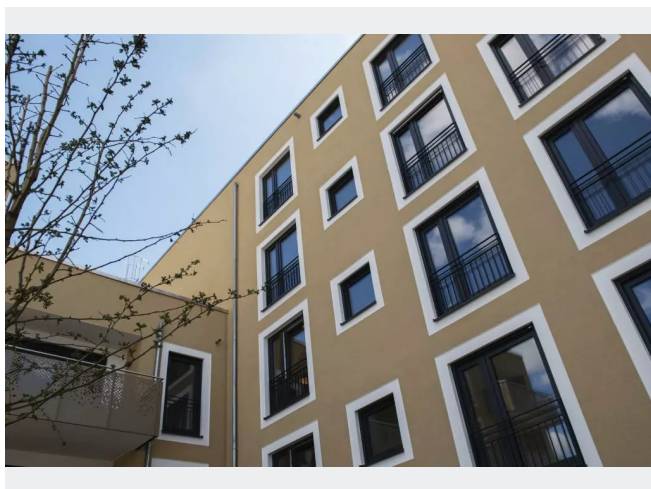
Unsere optionalen Zusatzleistungen:

- Multimediaanschluss: Internet, Telefonie sowie eine Vielzahl in- und ausländische Fernsehsender bei unserem Partner Vodafone
- exklusiver und dauerhaft günstiger Spezialtarif VIVAWEST Ökostrom bei unserem Partner R(H)EINPOWER

Wir verfügen über 120.000 Wohnungen in 100 Städten von der Singlewohnung bis zum geräumigen Zuhause für Familien mit unterschiedlichen Ansprüchen und in allen Lebensphasen. Sprechen Sie uns an, wir machen Ihnen ein individuelles Angebot.

Eine aufrichtige und faire Behandlung unserer Kunden und ein transparenter Vermietungsprozess sind uns wichtig. Unter www.vivawest.de/vermietungsversprechen finden Sie unser VIVAWEST Vermietungsversprechen an Sie!

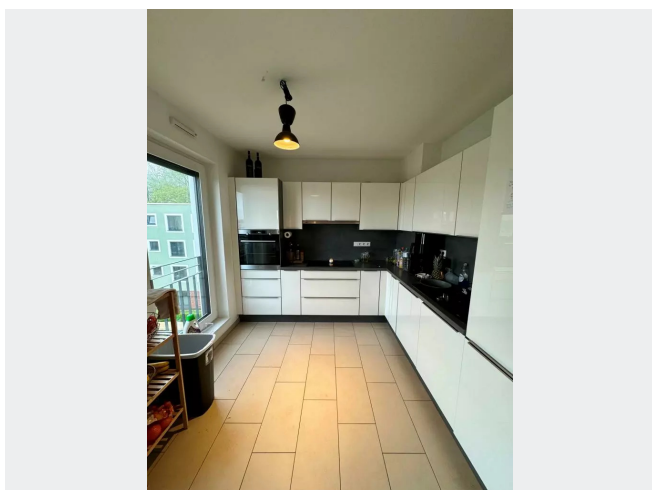
BILDER



Außenansicht



Küche (1)



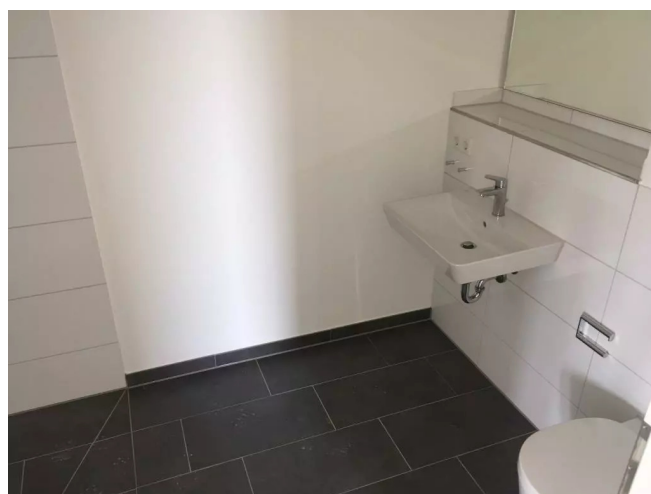
Küche (2)



Kochen



Bad (Badewanne)



Bad (Dusche)

BILDER



Schlafen



Zimmer 1



Zimmer 2

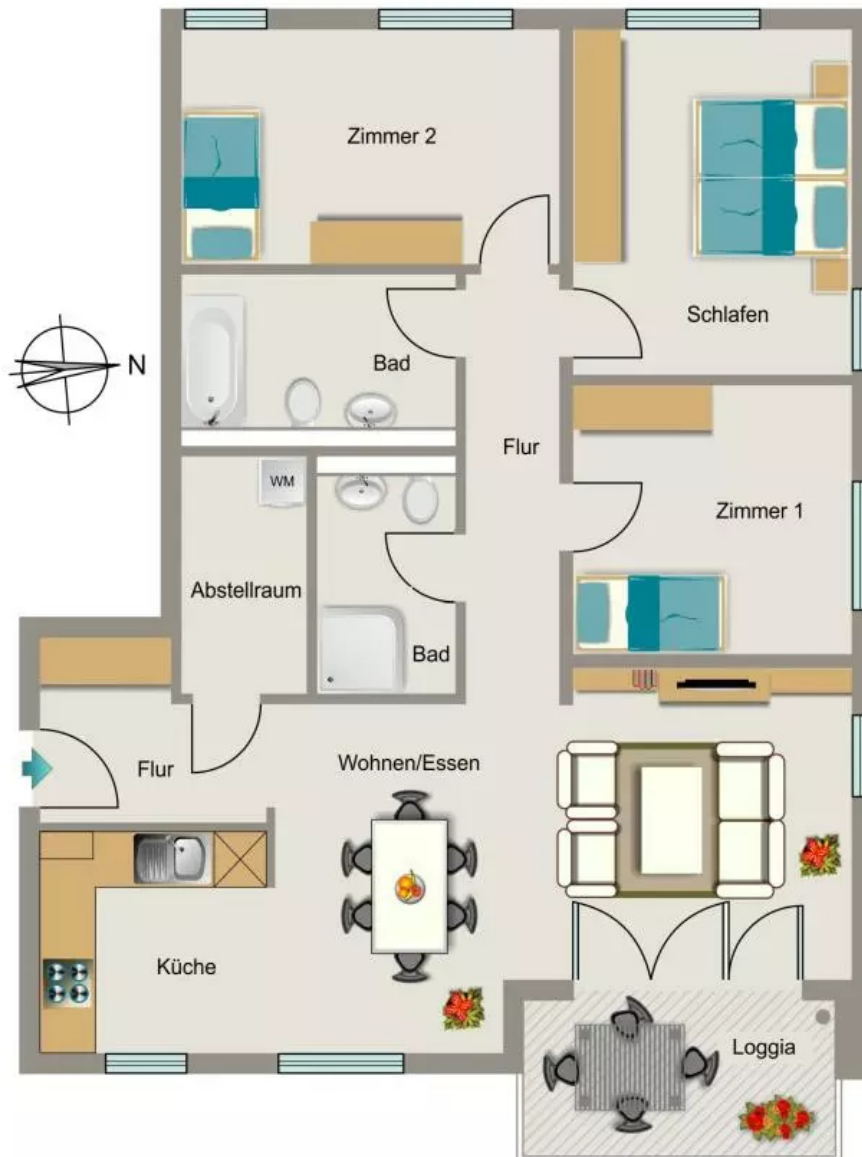


Aussicht vom Balkon

An advertisement for Vivawest Wohnen. It features a man with a beard and curly hair, wearing a brown sweater, sitting on a grey sofa and smiling while looking at his smartphone. The background is a bright, modern living room. A blue circular callout bubble says "Per Chat zur neuen Wohnung!". Below the man, the text "JEDERZEIT UND ÜBERALL!" is written in large white letters. Underneath, there are icons for WhatsApp, Telegram, and Messenger with their respective contact information: "0209 380-11000", "VivawestWohnen", and "0151 72777077". There are also icons for "VWCHAT" and "Chatbot VIBO". At the bottom, it says "Weitere Infos in der Objektbeschreibung" and "www.vivawest.de". The Vivawest logo is in the bottom right corner.

Kontakt per Messenger!

GRUNDRISS



IN DER NÄHE

Sonstiges

Deutsche Post Filiale	143 m
Volksbank Rhein-Erft-Köln eG Selbstbedienungsfiliale	
Kierdorf	287 m
Poststation	298 m

Gesundheit und Soziales

Dr. med. dent. Dieter Mecking	197 m
Zahnarztpraxis Dr. Mecking	197 m
Frau Janina Beckermann	213 m
Herr Rainer Tewes	218 m
Dr.med.dent. Elmar Diemer	308 m
... und 7 weitere	

Einkaufen

CookieDog, Heiko Meyerdierk	157 m
Lidl	299 m
Bäckerei Heinemann	926 m
REWE Richrath	929 m

Freizeit, Kultur, Tourismus

Restaurant Hans-Josef Zingsheim	166 m
SHIBUYA - Sushi Erftstadt	197 m
Sushi Gallery	197 m
Casa Pasini	274 m
Pfarrbücherei St. Martinus	275 m
... und 8 weitere	

Bildung

St.Barbara-Concordia Gemeinschaftsgrundschule	168 m
Katholischer Kindergarten	310 m
Arbeiterwohlfahrt KV Rheinerft e.V Kindertagesstätte Sonnenblume	471 m
Wichtelburg Kerpen	739 m
Familienzentrum St. Joseph	775 m

Auto und Verkehr

Zweirad-& Feinwerktechnik Engel	181 m
Bernd Jania Reifenhandel e.k.	344 m
Autohaus Voiß GmbH & Co.KG	520 m
Kuttenkeuler Mineralölhandels- u. Tankstellenbetriebsges. mbH	733 m
GAS ST. BRUGGEN	880 m