

Wohnen, wo das Herz schlägt - in ruhiger und doch zentraler Lage.



IHR ANSPRECHPARTNER

Elena Oldenburger

Taubenstr. 47
47443 Moers
Telefon: 02841 5097-0

VIVAWEST Wohnen GmbH

Nordsternplatz 1
45889 Gelsenkirchen
www.vivawest.de

AUSSTATTUNG

- Dusche
- Keller

ENERGIEAUSWEIS

- Energieausweistyp: Verbrauchsausweis
- Energieeffizienzklasse: F
- Heizungsart: Fernwärme
- wesentlicher Energieträger: Fernwärme

IHR OBJEKT

Memeler Straße 9
47475 Kamp-Lintfort

Zimmer	2
Wohnfläche ca.	41 m ²
Geschoss	1 von 3
Bezugsfrei ab	ab sofort
Kaltmiete	350,00 €
+ Nebenkosten	81,00 €
inkl. Heizkosten	87,00 €
Gesamtmiete	518,00 €
Kaution	1.050 €
Expose-Nr.	7043-132-M



OBJEKTBE SCHREIBUNG

Das gepflegte 5-Familienhaus ist von schönen Grünflächen umgeben und befindet sich in ruhiger Wohnlage. Das Haus ist baujahresentsprechend ausgestattet. Jedem Mieter steht im Haus ein Kellerraum zur Verfügung.

Die Wohnung ist für die aktuellen ARGE-Sätze nicht übernahmefähig.

Nach dem Absenden des Kontaktformulars nehmen wir per E-Mail Kontakt mit Ihnen auf. Wir bitten Sie, Ihre Daten über den in der E-Mail enthaltenen Link zu vervollständigen und zu bestätigen.

Kontaktieren Sie uns auch über den Messenger auf Ihrem Smartphone. Schreiben Sie uns die Objekt-ID „7043-132-M“ in WhatsApp an 0209 380-11000, in Telegram an VivawestWohnen, in Threema an *VWCHAT oder in Signal an 0151 72777077. Alternativ können Sie Ihre Wohnungsanfrage auch an unseren Chatbot VIBO auf unserer Homepage richten.

LAGE

Die Wohnung liegt in einem verkehrsberuhigten Bereich in grüner Umgebung. In wenigen Gehminuten erreichen Sie den Stadtkern Kamp-Lintfort mit allen Einrichtungen des täglichen Bedarfs, sowie Schulen und Kindergärten. Die Autobahnen A42 und A57 sowie öffentliche Verkehrsmittel sind innerhalb von weniger Minuten zu erreichen. Restaurants und weitere Freizeitangebote befinden sich ebenfalls in näherer Umgebung.

WOHNUNGS AUSSTATTUNG

Die Wohnung ist ausgestattet mit:

- Keller
- Dusche
- Fernwärme
- Rauchwarnmeldern
- Multimediaanschluss

SONSTIGES

Neben attraktivem Wohnraum bieten wir Ihnen folgende Serviceleistungen:

- Persönliche Ansprechpartner in Ihrem Kundencenter vor Ort
- Reparaturservice: einfache und unkomplizierte Meldung von kleineren Schäden mit direkter Terminvereinbarung
- Schnee- und Glatteisbeseitigung
- Pflege der Außenanlagen

Unsere optionalen Zusatzleistungen:

- Multimediaanschluss: Internet, Telefonie sowie eine Vielzahl in- und ausländische Fernsehsender bei unserem Partner Vodafone
- exklusiver und dauerhaft günstiger Spezialtarif VIVAWEST Ökostrom bei unserem Partner R(H)EINPOWER

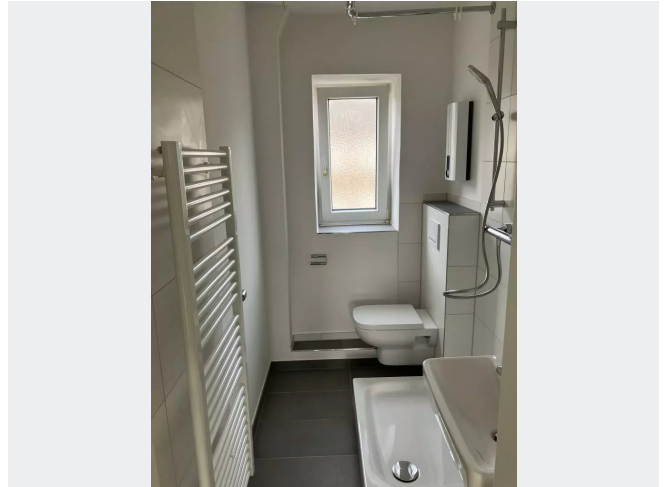
Wir verfügen über 120.000 Wohnungen in 100 Städten von der Singlewohnung bis zum geräumigen Zuhause für Familien mit unterschiedlichen Ansprüchen und in allen Lebensphasen. Sprechen Sie uns an, wir machen Ihnen ein individuelles Angebot.

Eine aufrichtige und faire Behandlung unserer Kunden und ein transparenter Vermietungsprozess sind uns wichtig. Unter www.vivawest.de/vermietungsversprechen finden Sie unser VIVAWEST Vermietungsversprechen an Sie!

BILDER



Außenansicht



Badezimmer



Schlafzimmer



Wohnzimmer

A promotional graphic featuring a man sitting on a couch and smiling while looking at his smartphone. The text "Per Chat zur neuen Wohnung!" is written in a blue circle. Below this, the text "JEDERZEIT UND ÜBERALL!" is displayed in large white letters. Contact information is provided: "0209 380-11000", "VivawestWohnen", "0151 72777077", "VWCHAT", and "Chatbot VIBO". The Vivawest logo and website "www.vivawest.de" are also present.

Per Chat zur neuen Wohnung!

JEDERZEIT UND ÜBERALL!

0209 380-11000 VivawestWohnen 0151 72777077

VWCHAT Chatbot VIBO

Weitere Infos in der Objektbeschreibung

www.vivawest.de

VIVAWEST

Kontakt per Messenger!

GRUNDRISS



IN DER NÄHE

Bildung

Städtische Kindertageseinrichtung Weltenbummler	171 m
Kath. Kindergarten St. Josef	193 m
Grundschule am Pappelsee	297 m
Grundschule am Pappelsee	297 m
Wilhelmschule	328 m
... und 12 weitere	

Einkaufen

Bäckerei Büsch	377 m
Royal Donuts Kamp-Lintfort	388 m
Zoo-Treff	469 m
Bäckerei & Konditorei Bolten	477 m
AySa Demirel Süpermarket	483 m
... und 17 weitere	

Gesundheit und Soziales

George Mohanty	220 m
Dr.(B)Frank Everaert	235 m
Karl-Heinz Hartmann	313 m
Herr Dr. med. Peter Flür	315 m
Allgemeinmediziner Volker Müntel	317 m
... und 74 weitere	

Freizeit, Kultur, Tourismus

Kleine Kunsthalle	293 m
Rathausstube - Kamp-Lintfort	370 m
Imbiss Griechische Spezialität Freideriki	373 m
Bäckerei Büsch	377 m
Fanis Taverne	378 m
... und 74 weitere	

Auto und Verkehr

Oscar Autovermietung Kamp-Lintfort	343 m
AUTOHAUS GIEBICHENSTEIN GMBH Nissan	343 m
Auto Technik Sahin	348 m
Autohaus Giebichenstein GmbH	348 m
Autoreparatur K. Sander UG	408 m
... und 17 weitere	

Sonstiges

Sparkasse Duisburg - SB site	355 m
Postbank Filiale	433 m
Postbank SB Stelle	433 m
Deutsche Post Filiale	454 m
Deutsche Post Filiale 606	485 m
... und 5 weitere	